

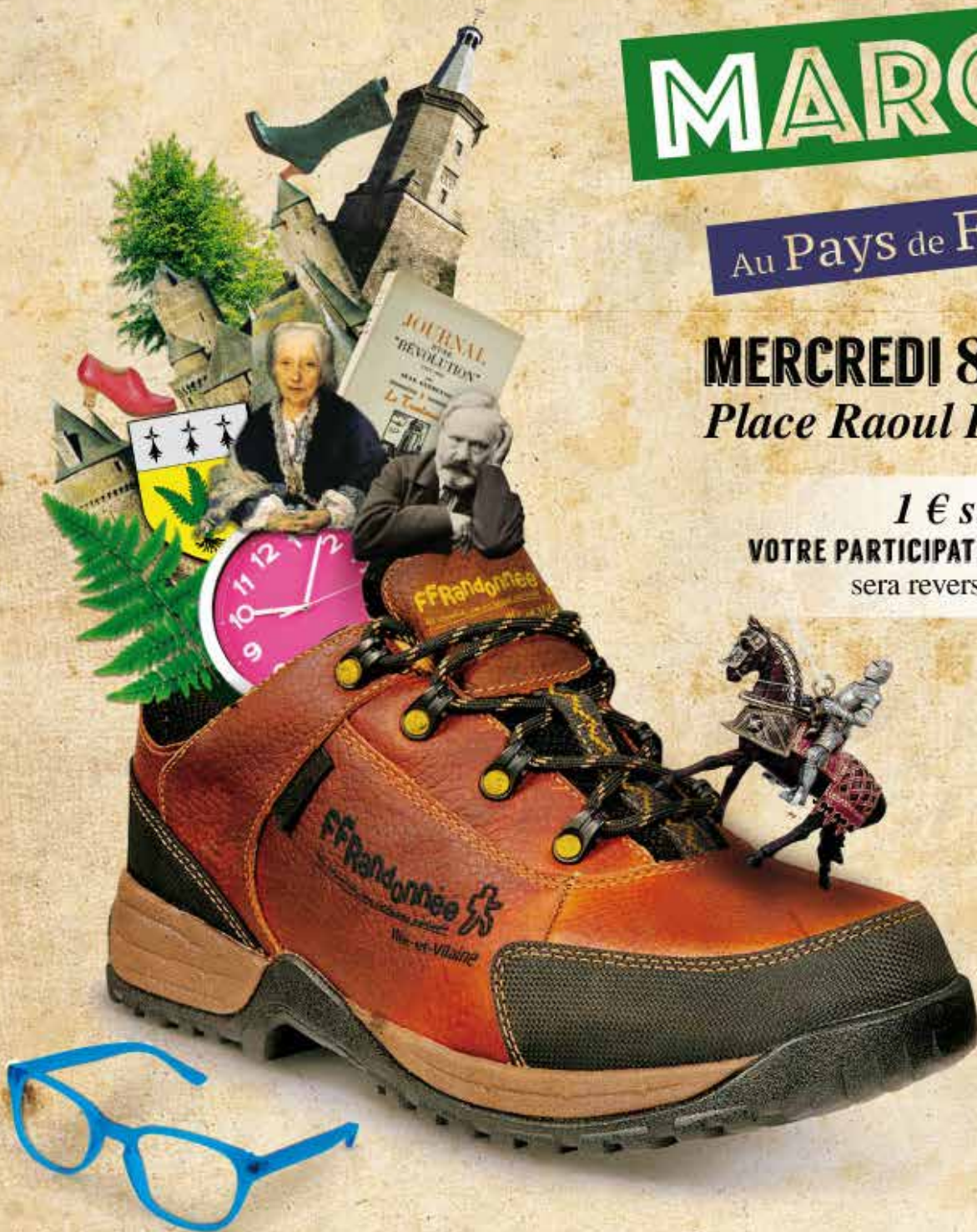
# L'Ille&Vilaine

## MARCHE

Au Pays de Fougères

**MERCREDI 8 MAI 2019**  
**Place Raoul II - FOUGÈRES**

**1 € sur**  
**VOTRE PARTICIPATION**  
sera reversé à



[www.rando35.fr](http://www.rando35.fr)

## DOSSIER DE PRÉSENTATION

# SOMMAIRE

LE COMITÉ FFRANDONNÉE D'ILLE-ET-VILAINE.....	page 2
<b>Nos missions</b>	
<b>Chiffres clés 2018</b>	
UN INVESTISSEMENT IMPORTANT DES ASSOCIATIONS .....	page 3
<b>Un soutien local et départemental</b>	
ACTION SOLIDAIRE .....	page 4
<b>L'association « Le Réseau Education à l'Environnement du Pays de Fougères » (REEPF)</b>	
<b>Les projets</b>	
<b>Contact</b>	
L'ILLE&VILAINE MARCHÉ...AU PAYS DE FOGÈRES.....	page 5
<b>La FFRandonnée 35 - Organisatrice de grands événements de randonnées</b>	
OBJECTIFS .....	page 6
<b>Rassembler</b>	
<b>Sensibiliser</b>	
<b>Soutenir</b>	
LE VILLAGE RANDONNÉE .....	page 7
<b>La place Raoul II</b>	
<b>Sur place, au « Village Randonnée »</b>	
<b>Restauration</b>	
AU PROGRAMME .....	pages 8-9
<b>Des randos traditionnelles et à la carte</b>	
<b>Des randos familiales et ludiques</b>	
<b>Des randos sportives</b>	
<b>Des animations</b>	
<b>Tarifs</b>	
<b>Inscription</b>	
<b>Paieiment</b>	
COMMUNICATION.....	pages 10 - 11
<b>Un plan d'action intense et efficace</b>	
<b>Sur le web</b>	
<b>Sur les réseaux sociaux</b>	
<b>Plan de communication</b>	
CONTACT .....	



# COMITÉ FFRANDONNÉE D'ILLE ET VILAINE

Le Comité représente la Fédération Française au niveau départemental. Il assure le suivi, l'aménagement et la protection des sentiers en collaboration avec le Conseil Départemental d'Ille-et-Vilaine et les Collectivités Locales.

## NOS MISSIONS

- > Conseil dans le choix et la réalisation d'itinéraires pédestres (création, entretien, balisage)
- > Gestion du suivi du réseau GR®, GRP® et PR : le département dispose de plus de 1 000 km de sentiers de Grande Randonnée et de près de 450 Promenades et Randonnées, soit environ 4 500 km de sentiers.
- > Edition et publication de topoguides.
- > Avis sur les propositions d'inscription au Plan Départemental des Itinéraires de Promenade et de Randonnée (PDIPR), géré par le Conseil Départemental.
- > Interlocuteur privilégié des associations, le Comité représente les randonneurs auprès des pouvoirs publics, il diffuse les programmes de randonnées du département et Balise 35, la lettre d'information sur l'actualité de la randonnée.
- > Mise en place de manifestations pour faire découvrir ses activités auprès du grand public et auprès des scolaires en collaboration avec des centres de loisirs et des écoles du département (UGSEL et USEP).
- > Expertise auprès d'organismes de randonnées : les Sportivales de Vitré, Faîtes de la Marche de Saint-Erblon, La Rando Alzheimer, Viens Je t'Emmène à Rennes, etc.



## CHIFFRES CLÉS 2018, EN ILLE-ET-VILAINE :

79 associations affiliées / 4 associations associées  
5 600 licenciés



# UN INVESTISSEMENT IMPORTANT DES ASSOCIATIONS

Association « Les Par'Chemins » de Fougères  
Association « Club des Copains » de Fougères  
Association « Gazelec Marche Nordique » Antenne de Fougères  
Association « Louvigné Rando » de Louvigné-du-Désert  
Association « Rando Club Fougerais » de Fougères  
Association « Romagné Sentiers Nature » de Romagné  
Association « Rando Bazouges » de Bazouges-la-Pérouse

Ces associations sont affiliées à la FFRandonnée, elles partagent et défendent nos valeurs.



- > Chaque association partenaire crée et accompagne une randonnée ou nous apporte un soutien logistique sur le Village Randonnée le 8 mai.
- > Elles s'investissent toutes pour proposer des prestations de qualité. Elles s'adaptent à tous les publics.
- > Passionnées par la découverte de recoins secrets accessibles seulement à pied, les associations mettent tout en oeuvre pour surprendre les initiés et satisfaire les curieux.

## UN SOUTIEN LOCAL ET DÉPARTEMENTAL

La Ville de Fougères  
Fougères Agglomération  
L'Office de Tourisme de Fougères et l'Office de Tourisme Couesnon Marches de Bretagne  
Le Pays Touristique de Fougères  
Le Pays de Fougères  
Le Conseil Départemental d'Ille-et-Vilaine



OFFICE DE TOURISME DU PAYS DE FOUGERES



# ACTION SOLIDAIRE

Parce que préserver la biodiversité, la ressource en eau, les paysages, c'est préserver la qualité des itinéraires de randonnée, et indirectement la santé des randonneurs ;  
randonnée et environnement sont indissociables.

A ce titre nous avons souhaité cette année porter notre aide solidaire vers l'association locale :  
Réseau Education à l'Environnement du Pays de Fougères (REEPF).  
1€ par participant sera reversé à cette association pour la mise en place d'actions éducatives  
en faveur de l'environnement sur le territoire du pays de Fougères.

Faire de l'éducation à l'environnement, c'est en effet être solidaire avec les générations futures.

L'association sera présente sur la journée de randonnée à nos côtés : animations sur le village autour de la préservation de la biodiversité, randonnées à thème...

En apportant un soutien financier à Ille-et-Vilaine Marche vous participerez vous aussi à l'affirmation et la mise en valeur d'un nécessaire engagement pour l'environnement et le développement durable.

## LE RÉSEAU ÉDUCATION À L'ENVIRONNEMENT DU PAYS DE FOGÈRES

« Le Réseau Education à l'Environnement du Pays de Fougères » (REEPF) propose des actions orientées vers une appropriation des démarches éco citoyennes par les habitants, et de Développement Durable par les acteurs locaux.

## LES PROJETS

Le REEPF propose notamment différents projets aux habitants et acteurs du territoire :

1. l'action **Caravane Main Verte** (depuis 2010) : près de 600 animations mises en place pour accompagner la réduction des pesticides, la valorisation des déchets fermentescibles, les pratiques pour préserver sa santé, le paysage et l'environnement
2. les programmes pédagogiques « Une énergie positive pour mon école » pour aborder les énergies et le climat auprès d'élèves de cycle 3 ;
3. les programmes pédagogiques « TerrAlim » pour aborder les systèmes agricoles, nos manières de nous alimenter, la préservation des paysages et du tissu agricole local, les notions de « Commerce Equitable » et « d'Agriculture Durable » ;
4. les programmes pédagogiques « Au fil de l'Eau » - devenus cette année « ExplEaurateurs » - pour aborder la préservation de la ressource en eau dans les paysages, à l'école et chez soi ;
5. Les animations Biodiversité qui permettent de sensibiliser les scolaires, les élus, les professionnels d'un territoire sur les enjeux du maintien de la biodiversité et des paysages dans les territoires, sur les initiatives mises en place localement



## CONTACT

Ludovic JUIGNET, Familles Actives au Centre Social  
Coordinateur pour le REEPF  
02 99 94 45 22 / 06 43 78 27 02



# L'ILLE&VILAINE MARCHE... AU PAYS DE FOUGÈRES 2019

Avec cette 2<sup>ème</sup> édition, le Comité FFRandonnée 35 poursuit sa mission de promotion en portant haut les couleurs de la Randonnée Pédestre dans tout le département.

Plus qu'un simple loisir, la randonnée est devenue un phénomène de société et un enjeu dans les territoires. Elle se place aujourd'hui en tête des sports préférés des Français (31% d'entre eux la place en tête, selon une enquête réalisée par l'institut BVA en 2016). Elle concerne un public très large et peut être pratiquée à tout âge.

> L'Ille&Vilaine Marche... au Pays de Fougères propose des randonnées adaptées à un public sans cesse en évolution ; randonnée urbaine, longue ou courte, en marche nordique, en marche rapide, chasse au trésor ou balade de santé de quelques kilomètres...

## LA FFRANDONNÉE 35 - ORGANISATRICE DE GRANDS ÉVÉNEMENTS DE RANDONNÉES

Le Comité FFRandonnée 35 a fait ses preuves en matière d'organisation événementielle avec ses journées de randonnées tout public ; L'Ille&Vilaine Marche 2018 (plus de 1 000 participants), Tout Rennes Marche (200 participants en 2018), La Rando de Noël (1100 participants en 2017).

- Une fidélisation significative des participants aux manifestations grand public.
- Une forte mobilisation et un investissement primordial des associations affiliées locales.
- Une qualité reconnue des circuits et des prestations proposées.
- Une grande diversité des randonnées et des pratiques liées.
- Une notoriété croissante, auprès des médias et du grand public.



# NOS OBJECTIFS

## RASSEMBLER



> Faire découvrir et aimer la randonnée pédestre. Développer la pratique de la randonnée, faire découvrir au plus grand nombre les nouvelles pratiques dans une ambiance conviviale autour de nombreuses animations.

> Faire découvrir la ville et le pays de Fougères en empruntant chemins et sentiers. Ce rendez-vous annuel peut rassembler, en l'espace d'une journée, un millier de randonneurs (Cf ; L'Ille&Vilaine Marche édition 2018 : 1 000 randonneurs) et parmi eux les acteurs majeurs de la

Randonnée Pédestre en Ille-et-Vilaine.

> Créer une rencontre conviviale entre les participants, favoriser le lien social.

Le grand public, les randonneurs, associations, clubs, partenaires, baliseurs et bénévoles ont ainsi l'occasion de se rencontrer, de prendre du plaisir et de partager les valeurs et évolutions de la randonnée.

> Se faire connaître du public et recruter de nouveaux adhérents.

## SENSIBILISER



> Amener les familles et les jeunes enfants à randonner, proposer un moment de détente sportive et de loisir et développer la pratique de la « Rando douce\* » et des randonnées ludiques (chasse au trésor) sur le territoire.

Ces randonnées ont un rôle de sensibilisation à l'environnement, aux pratiques écologiques, et à la pratique d'un sport. Des notions indispensables pour le futur.

## SOUTENIR

Soutenir un projet chaque année nous tient à coeur.



Lors de l'édition 2018 de L'Ille&Vilaine Marche, l'association « Droit de Cité » recevait 1 € par participant, soit 1 000 €. Ce don a contribué à financer des actions en faveur de l'accessibilité au sport des personnes en situation de handicap.

> En 2019, nous prévoyons de soutenir « Le Réseau Education à l'Environnement du Pays de Fougères » (REEPF) .

# LE VILLAGE RANDONNÉE

Avec le soutien de la Ville de Fougères

L'Ille&Vilaine Marche... Au Pays de Fougères se déroulera sur la place Raoul II le mercredi 8 mai 2019, où nous amènerons un village pour accueillir le public.

## PLACE RAOUL II ET SES ALENTOURS

**Site exceptionnel**, la place Raoul II se prête tout particulièrement à cette manifestation. A la fois urbain, vert et historique, l'espace pavé nous offre un beau panorama sur la ville médiévale.

- > Sa jonction avec les communes périphériques en fait un lieu de départ et d'arrivée adapté à des randonnées en boucle, longues ou courtes.
- > Son emplacement, près de l'axe routier Rennes-Fougères, est le terrain de fête idéal pour susciter la curiosité des automobilistes et des passants.
- > Il dispose d'un terrain propice à l'organisation de randonnées destinées aux familles avec le jardin du Val du Nançon à proximité.
- > Il offre un cadre exceptionnel, face au château de Fougères.
- > Il permet à tous de randonner en toute sécurité sur des chemins entretenus en partie par Fougères Agglomération.

## SUR PLACE - AU « VILLAGE RANDONNÉE »

Entre 8 h et 18 h, le Village Randonnée accueille les acteurs majeurs de la Randonnée Pédestre en Ille-et-Vilaine et vous propose toutes sortes d'animations toute la journée :

- > Des **stands d'information** sur la FFRandonnée 35, ses activités, ses formations, etc., sur nos associations et nos partenaires.
- > la **vente de topoguides** FFRandonnée,
- > de la **restauration et bar** sur place,
- > **diverses animations...**

En fin de journée, les randonneurs se retrouveront vers 17 heures au Village dans une ambiance festive, autour d'un rafraîchissement.

## RESTAURATION

Les participants pourront profiter d'une pause déjeuner au Village Randonnée.

- > Les **restaurants de la place** seront ouverts pour l'occasion.
- > les associations de la FFRandonnée proposeront des galettes-saucisses et des boissons fraîches.





# AU PROGRAMME

## DES RANDOS TRADITIONNELLES ET À LA CARTE

### LA CRÉDIT AGRICOLE AM - 16 KM - DÉPART 9 H

Randonnée guidée par l'association Rando Club Fougerais - En boucle au départ du Village Randonnée - Pas de balisage spécifique pour la manifestation

### LA RANDO CARL ZEISS - 12 KM - DÉPART 9 H 30

Randonnée guidée par les associations Romagné Sentiers Nature et Louvigné Rando - Parcours en boucle au départ du Village Randonnée - Pas de balisage spécifique pour la manifestation

### LA GLOBULE (un groupe sponsorisé par l'Etablissement Français du Sang) - 13 KM - DÉPART 13 H 30

Randonnée guidée par l'association Rando Club Fougerais - En boucle au départ du Village Randonnée - Deux groupes de niveaux - Pas de balisage spécifique pour la manifestation

### LA RANDO « PLUS FORT ENSEMBLE ! » - 8 KM - DÉPART 13 H 45

Randonnée guidée par les associations Louvigné Rando et Romagné Sentiers Nature - En boucle au départ du Village Randonnée - Deux groupes de niveaux - Pas de balisage spécifique pour la manifestation

## DES RANDOS FAMILIALES ET LUDIQUES

### LA PATRIMOINE AM - 6,5 KM - DÉPART 9 H 15

Randonnée guidée et commentée par l'association des Par'Chemins de Fougères - Parcours en boucle au départ du Village Randonnée - Pas de balisage spécifique pour la manifestation

### LA CHASSE AU TRÉSOR - 3 KM - DÉPARTS ÉCHELONNÉS ENTRE 10 H ET 15 H

Randonnée libre et ludique sous forme de jeu et de course d'orientation, proposée par le Comité FFRandonnée 35 - Parcours en boucle au départ du Village Randonnée - Accessible aux personnes en situation de handicap.

### LA PATRIMOINE PM - 6,5 KM - DÉPART 14 H

Randonnée guidée et commentée par l'association des Par'Chemins de Fougères - Parcours en boucle au départ du Village Randonnée - Pas de balisage spécifique pour la manifestation

### LA RANDO ZEN - 4 KM - DÉPART 14 H 15

Randonnée méditative et guidée, proposée par le Comité FFRandonnée 35. En boucle au départ du Village Randonnée. Ouverte et accessible à tous.

### LA BALADE DE SANTÉ - 4 KM - DÉPART 14 H 30

Randonnée guidée par les associations Club des Copains et Par'Chemins de Fougères, en boucle au départ du Village Randonnée. Ouverte et accessible à tous.

## DES RANDOS SPORTIVES

### LA NORDIQUE ENDURANCE SHOP - 12 KM - DÉPART À 9 H 45

Randonnée en marche nordique, guidée par les associations des Par'Chemins de Fougères et Gazélec Marche Nordique - Parcours en boucle au départ du Village Randonnée - Elle est pratiquée à l'aide de bâtons spéciaux - Pas de balisage spécifique pour la manifestation.

### LA MARCHÉ D'ENDURANCE OU MARCHÉ RAPIDE - 10 KM - DÉPART 10 H

Randonnée en marche rapide, guidée - Parcours en boucle au départ du Village Randonnée - Pas de balisage spécifique pour la manifestation.

## DES ANIMATIONS

ANIMATIONS SUR LE THÈME DE L'ENVIRONNEMENT - Toute la journée  
Avec le Réseau d'Education à l'Environnement du Pays de Fougères (REEPF)

SPECTACLE DE DANSE BRETONNE

## TARIFS

Le « PASS' JOURNÉE » donne accès à toutes les randonnées et aux initiations toute la journée :

Prix licencié FFRandonnée > 5 €\* / personne

Prix Non-licenciés FFRandonnée > 6 €\* / personne

Gratuit pour les moins de 18 ans

Le « PASS'FAMILLE » donne accès à la chasse au trésor :

Prix par personne (adultes et enfants) > 2 €\* / personne

\* Ces tarifs sont valables pour toute inscription et paiement au préalable. Tout paiement sur place sera majoré de 1 €

## INSCRIPTION

> En ligne avec Klikégo : [www.rando35.fr](http://www.rando35.fr)

> ou sur bulletin d'inscription papier (au dos du dépliant)

## PAIEMENT

> En ligne (carte bancaire)

Sur le site web : [www.rando35.fr](http://www.rando35.fr) avec un lien vers Klikégo

> Par courrier (chèque)

Avec le bulletin d'inscription du dépliant

> Sur place (chèque ou espèces)

A l'accueil du Village Randonnée

(1 € de majoration pour tout paiement sur place)

**L'Ille&Vilaine**  
**MARCHÉ**  
Au Pays de Fougères  
**MERCREDI 8 MAI 2019**  
Place Raoul II - FOGÈRES

[www.rando35.fr](http://www.rando35.fr)

Comité FFRandonnée 35  
Maison Départementale des Sports  
13 B av. de Cucillé - 35065 RENNES CEDEX  
info@rando35.fr - 02 99 54 67 61 - [www.rando35.fr](http://www.rando35.fr)

**FFRandonnée** Un événement organisé par la FFRandonnée d'Ille & Vilaine et ses associations affiliées du Pays de Fougères



# COMMUNICATION

## UN PLAN D'ACTION INTENSE ET EFFICACE

### Actions de promotion

- > Campagne d'affichage réseau panneaux Ville de Fougères.
- > Campagne d'affichage sur les lieux publics, E-mailing, website et dépliants.
- > Achat d'espaces dans la presse spécialisée et locale.
- > Couverture de l'événement par la presse locale et départementale.
- > Couverture de l'événement par la presse institutionnelle.

### SUR LE WEB

Nous mettons en ligne un site internet spécialement dédié à cette manifestation.

**Rendez-vous sur [www.rando35.fr](http://www.rando35.fr)**

L'événement y est présenté : le lieu, l'accès, la description du village, des activités proposées, le programme de nos randonnées avec une fiche détaillée pour chacune, les tarifs et la possibilité de payer par carte bancaire directement en ligne, avec Klikégo.

Une page dédiée à nos partenaires contient les logos et le lien vers leur site internet respectif. Un espace est réservé à la presse, où sont disponibles le dossier et le communiqué de presse, les documents d'appel et des photos libres de droits, en téléchargement.

Notre site web est consulté par 12 000 nouveaux visiteurs chaque année.

### SUR LES RÉSEAUX SOCIAUX

**[www.facebook.com/comiterando35](http://www.facebook.com/comiterando35) - Profil et page**

Plus de 880 personnes nous suivent sur notre page Facebook depuis sa création « Comité FFRandonnée d'Ille-et-Vilaine » (janvier 2014). Et presque 5 000 « amis » sur notre profil Facebook.





# CONTACT

Estelle GOURMELON



Comité FFRandonnée d'Ile-et-Vilaine  
Maison Départementale des Sports  
13B Avenue de Cucillé  
35065 Rennes Cedex

T. : 02 99 54 67 61  
M. : info@rando35.fr

[www.rando35.fr](http://www.rando35.fr)